

Einschulung in den 1. Kindergarten SJ 2025/26



schulegossau-zh.ch







Ablauf des Abends

- Personen
- Standorte
- Grundlagen
- Kindergarten
- Schulsozialarbeit
- Tagesstruktur
- Termine
- Schulweg

Stellwände und Möglichkeit für individuelle Fragen

Schulleitungen Primarschule



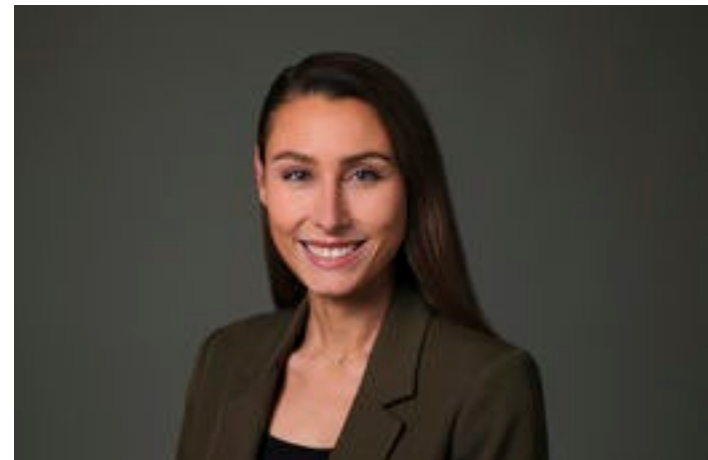
vakant



Kilian Imwinkelried



Jonas Steiner



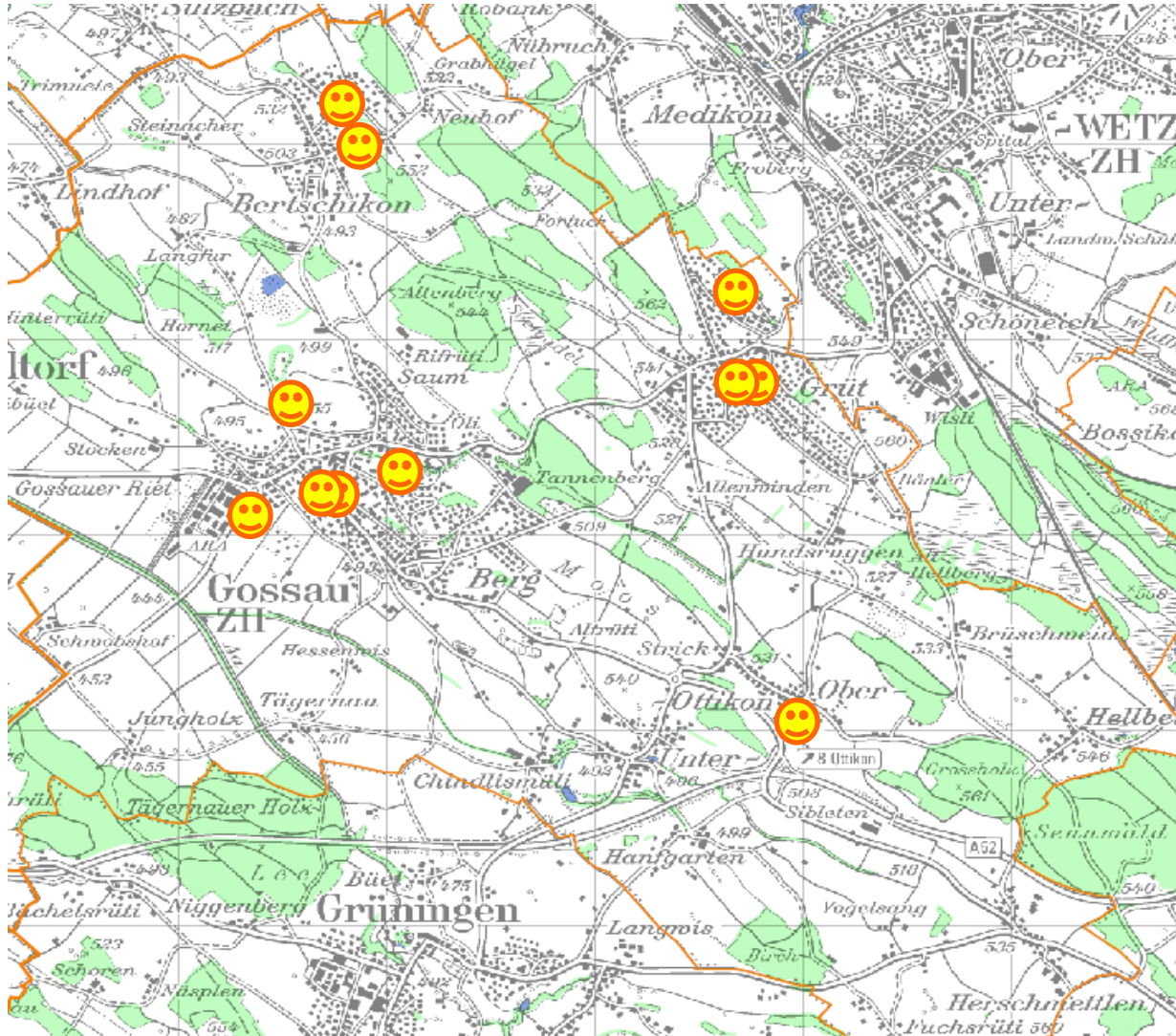
Lior Müller

Leitung Schulverwaltung



Nicole Wohlwend-Rinaldi

Standorte



Gossau



Kindergarten Chapf I u. II
Eliane Binder
Lea Hugentobler / Jeanette Vogt



Kindergarten Grünenhof
Evelyne Hauser



Kindergarten Unterhofen
Gabriela Marchi



Kindergarten Rooswis
Salome Baldenweg /
Winona Christ

Bertschikon und Ottikon



Kindergarten Männetsriet I
Janine Muri



Kindergarten Männetsriet II
Karin Freiburghaus / Giovanna De Lucia



Kindergarten Silberberg
Lena Rutschmann



Kindergarten Böschacher I u. II
Jenny Engelhardt
Christian Michel
Jessica Deana



Kindergarten Lindenhof
Corinna Zollinger
Eileen Weber

Zyklen und Stufen

LP: Zyklus 1
2 Jahre KG &
Primar 1./2. Klasse

LP: Zyklus 2
Primar 3./6. Klasse

LP: Zyklus 3
Sekundarstufe 1./3. Klasse
(oder Gymnasien)

Kindergarten-Stufe
2 Jahre
1.-2. Kindergartenklasse

Primarstufe
Unter- und Mittelstufe 6 Jahre
1.- 6. Klasse

Sekundarstufe
3 Jahre
1. - 3. Klasse

Grundlagen

Stundenplan

	MO	DI	MI	DO	FR
08.10 - 08.30	Auffangzeit				
08.30 (Beginn) - 11.50	B L O C K Z E I T				
	Mittagspause				
13.35 – 13.40	Auffangzeit			Auffangzeit	
13.40 (Beginn) - 15.10	2. KG – Kinder			2. KG – Kinder	

Kindergartenstufe

Ein Morgen im Kindergarten

8:10 bis 11:50 Uhr

Auffangzeit

Geführte
Aktivität im
Kreis

Znüni

Spiel im
Freien

Freispiel

Ausklang

Empfehlungen für einen guten Start in den Kindergartenalltag:

- Ihr Kind trägt tagsüber keine Windeln mehr.
- Es kann selbstständig auf die Toilette gehen.
- Es kann sich die Hände selber waschen und die Nase putzen.
- Ihr Kind kann seine Schuhe, Jacke, Mütze etc. möglichst alleine an- und ausziehen.
- Es ist sich gewohnt, auch mal 4 Stunden getrennt von seinen Eltern zu sein.
- Es hat zuhause gelernt, Grenzen zu akzeptieren.
- Ihr Kind ist in der Lage, sich für mindestens 10 Minuten konzentriert auf eine Aufgabe einzulassen und zu vertiefen.
- Es pflegte bis zum Kindergarteneintritt bereits soziale Kontakte zu anderen Kindern.
- Ihr Kind beherrscht motorische Grundfertigkeiten: Rennen, Klettern, Treppensteigen sowie Malen, Schneiden, Kleben.
- Es pflegt einen sorgfältigen Umgang mit Spielsachen und weiss, dass zum Spielen auch das Aufräumen gehört.

Kindergarten

Empfehlungen für einen guten Start in den Kindergartenalltag:

Broschüren als Empfehlung:

- [„Lernen beginnt lange vor dem Kindergarten“](#)

[Weitere Sprachen](#)

- [„Kinder wollen reden“](#)

[Weitere Sprachen/Begleitbroschüre](#)



Lernen beginnt lange vor dem Kindergarten

Empfehlungen zum Übergang von der
Vorschulzeit in den Kindergarten

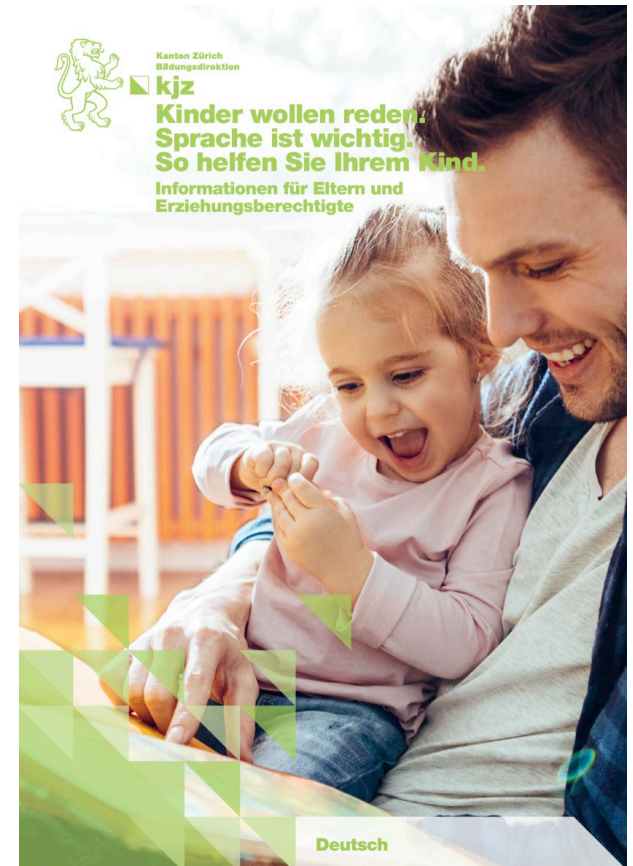


Kanton Zürich
Bildungsdirektion

kjz

**Kinder wollen reden,
Sprache ist wichtig.
So helfen Sie Ihrem Kind.**

Informationen für Eltern und
Erziehungsberechtigte



Deutsch

Rechte der Eltern:

Sie werden...

- regelmässig über das Verhalten und die Leistungen Ihres Kindes informiert.
- rechtzeitig über schulorganisatorische Belange und Schulereignisse informiert.

- Bei wichtigen Beschlüssen, die Ihr Kind betreffen, haben Sie ein Mitwirkungsrecht.
- Sie können in Absprache mit den Lehrpersonen den Unterricht Ihres Kindes besuchen.

Pflichten der Eltern:

Sie sollten...

- das Kind **pünktlich** und regelmässig in den Kindergarten schicken.
- das Kind ausgeruht und **zweckmässig gekleidet** zur Schule schicken.
- die Schule über besondere Ereignisse informieren.
- an Gesprächen teilnehmen.
- an obligatorischen Elternveranstaltungen teilnehmen.

Melanie Gisler

SSA Primarschulen

079 846 03 16

Mo. - Fr.

Christoph Liechti

SSA SH Wolfrichti

079 947 87 74

Mi. + Fr.



Zusammengestellt durch Schulsozialarbeitende aus der Region
Obersee/Uster/Gossau ZH

Markus Kieper

SSA SH Chapf + Sek

079 963 38 58

Mo. – Fr.

Grundsätze der SSA

- Schweigepflicht
- Freiwilligkeit (mit Ausnahmen)
- Niederschwelligkeit
- Neutrale Stelle im System Schule
- Ressourcen- und lösungsorientierte Arbeitsweise
- Kostenfrei

Schülerclubs

Ausserschulische Betreuung findet statt:

- Montag bis Freitag
- Morgen, Mittag und Nachmittag
- ab 7.00 Uhr bis 8.00 Uhr und ab 12.00 bis 18.00 Uhr

Ferienbetreuung:

- erste Woche Frühlings- und Herbstferien
- erste und letzte Woche Sommerferien
- Ganztagesbetreuung mit Znüni, Mittagessen und Zvieri

Mindestens vier Anmeldungen

Einschulung (Eintritt in den Kindergarten, Quelle: vsa.zh.ch)

- **Ordentliche Einschulung**
für Kinder, geboren zwischen 01. August 2020 und 31. Juli 2021
Anmeldung bis spätestens **10. Januar 2025** an die Schulverwaltung mittels offiziellem Anmeldeformular.
- **Spätere Einschulung** (Rückstellung um ein Jahr)
Schriftliches Gesuch inkl. Arztzeugnis zum Entwicklungsstand des Kindes bis spätestens 10. Januar 2025 an die Schulverwaltung.

Schulverwaltung, Laufenbachstrasse 7, Postfach 18, 8625 Gossau

Termine

- Klasseneinteilungsbrief und Stundenplan (Mitte Mai)
- Schnuppernachmittage im Juni/Juli, Einladungen durch die Kindergartenlehrpersonen
- Elternabend im ersten Quartal, u.a. mit vielen weiteren Informationen rund um den Kindergartenalltag und die weiteren Angebote, Fachstellen, Therapien, ...

Fragen



Herzlichen Dank!

Wir danken für Ihre Mithilfe, freuen uns auf eine gute Zusammenarbeit und wünschen Ihrem Kind einen guten Start im Kindergarten an der **SCHULE GOSSAU!**